

# Progettare per l'

studio **ARCHITETTURA e PAESAGGIO**  
 arch. Maria Chiara Pozzana  
 via dei Serragli / 101 / 50124 / Firenze  
 tel-fax 055 2337219 / cell 335 5372674  
 mariachiara.pozzana@fastwebnet.it  
[www.mariachiarapozzana.com](http://www.mariachiarapozzana.com)  
[www.progettareagriturismo.jimdo.com](http://www.progettareagriturismo.jimdo.com)



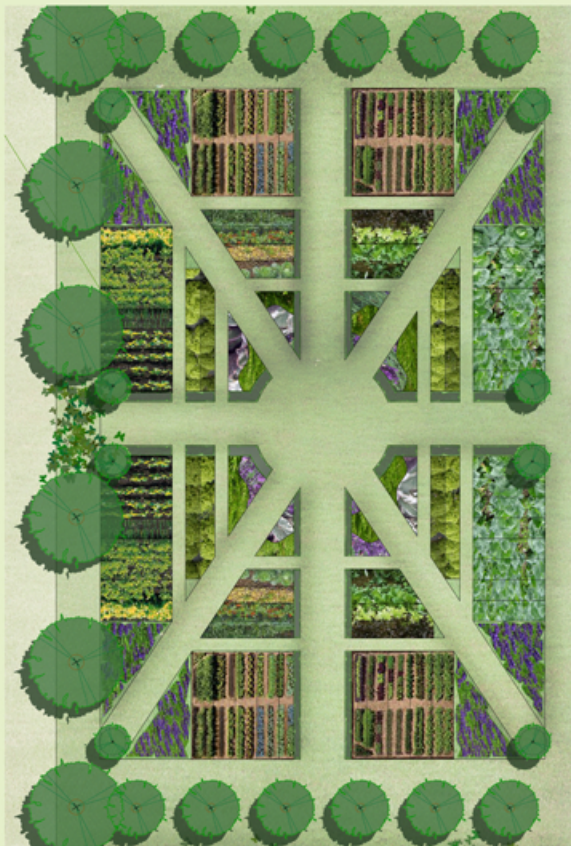
Maria Chiara  
Pozzana  
architetto



Claudia  
Mezzapesa  
architetto



Tommaso  
Tarassi  
architetto



**Orti fioriti:** è un nuovo concetto di giardino produttivo e ornamentale. L'orto offre alla cucina i migliori prodotti a km zero, se curato biologicamente è garanzia di salute. E' un valore aggiunto per un agriturismo: può essere utilizzato anche dagli ospiti o da chi cucina per gli ospiti se l'agriturismo offre anche questo servizio. L'orto fiorito può diventare anche occasione per una didattica di base, in particolare rivolta ai bambini, ma anche agli adulti che vogliono conoscere aspetti della coltivazione, o apprezzare le diverse varietà di ortaggi che sono a nostra disposizione. Utilizzando piante della nostra tradizione o antiche varietà si può mettere a disposizione degli ospiti un percorso conoscitivo interno all'orto, che può essere finanziato con i fondi europei della Misura 311 (info su [www.progettareagriturismo.jimdo.com](http://www.progettareagriturismo.jimdo.com)). Pomodori, fagiolini, zucchine, carciofi si coltivano insieme ai fiori e ai frutti e alle piante aromatiche: un orto ben coltivato presenta una particolare bellezza, un fascino campestre che è del tutto attuale.



Tutte le immagini sono foto dei nostri lavori



esempio di segnaletica botanica

**IL FRUTTETO**

Nel frutteto, che occupa la parte agreste del giardino, sono stati piantati alcuni dei frutti di bosco (fresa, lampone, mora, mirtillino, ribes) e una serie di piante nella forma di allineamenti a candelabro e a cornice ornamentale adatte da installare in bosco. Le varietà presentate appartengono alla tradizione toscana.

**FRAGOLE:** FANTASIA, ANTONELLA, RICHINA, RENATA, PIROCCHINA ROSA, DACCIOIA, MIA BIANCA, MIA ROSA.

**FRAGOLE:** CANTINA ROSA, CANTINA GIULIA, CANTINA VIOVA, ROMA VITIGNA.

**FRAGOLE:** SENSIVA, BIANCA DI GIUGNO, CORINA, MANTOVANA, CORONA.

**PESCHE:** PUMA DI VIAREGGIO, ROMA ROSA VIOVA.

**CILIEGHE:** MARCONIA DI PISTOIA, CORONA.

**THE ORCHARD**

The orchard, which occupies the agricultural part of the garden, has been planned fruit trees, dwarf fruit trees, and a number of more unusual candelabrus style and ornamental varieties on stand supports. The varieties are traditionally Tuscan.

**APRUS FRAGOLE:** ANTONELLA, RICHINA, RENATA, PIROCCHINA ROSA, DACCIOIA, MIA BIANCA, MIA ROSA.

**FRAGOLE:** CANTINA ROSA, CANTINA GIULIA, CANTINA VIOVA, ROMA VITIGNA.

**FRAGOLE:** SENSIVA, BIANCA DI GIUGNO, CORINA, MANTOVANA, CORONA.

**PEACHES:** PUMA DI VIAREGGIO, ROMA ROSA VIOVA.

**CHERRIES:** MARCONIA DI PISTOIA, CORONA.

Le cattedrale... (text partially obscured)

Il frutteto... (text partially obscured)